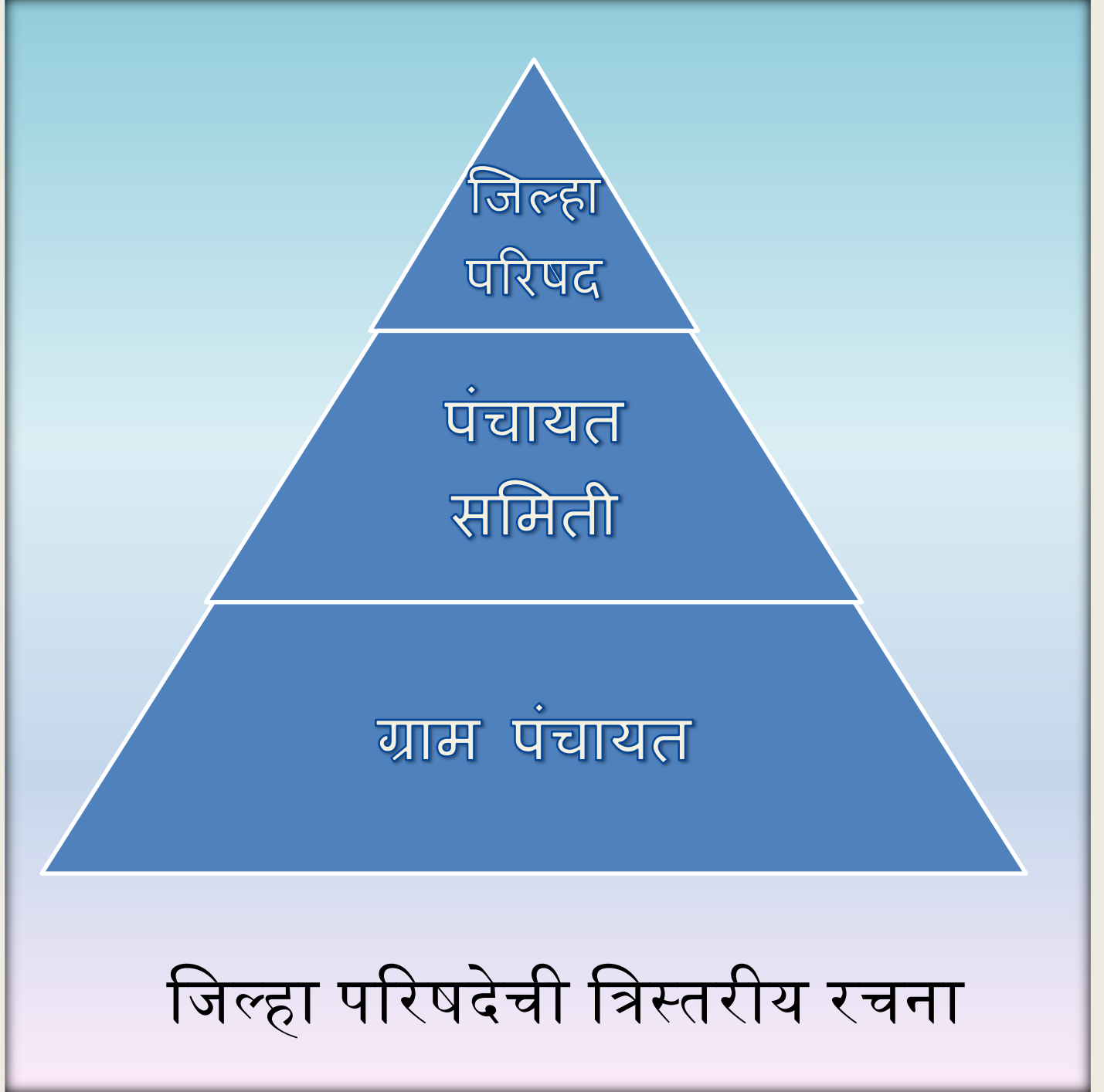
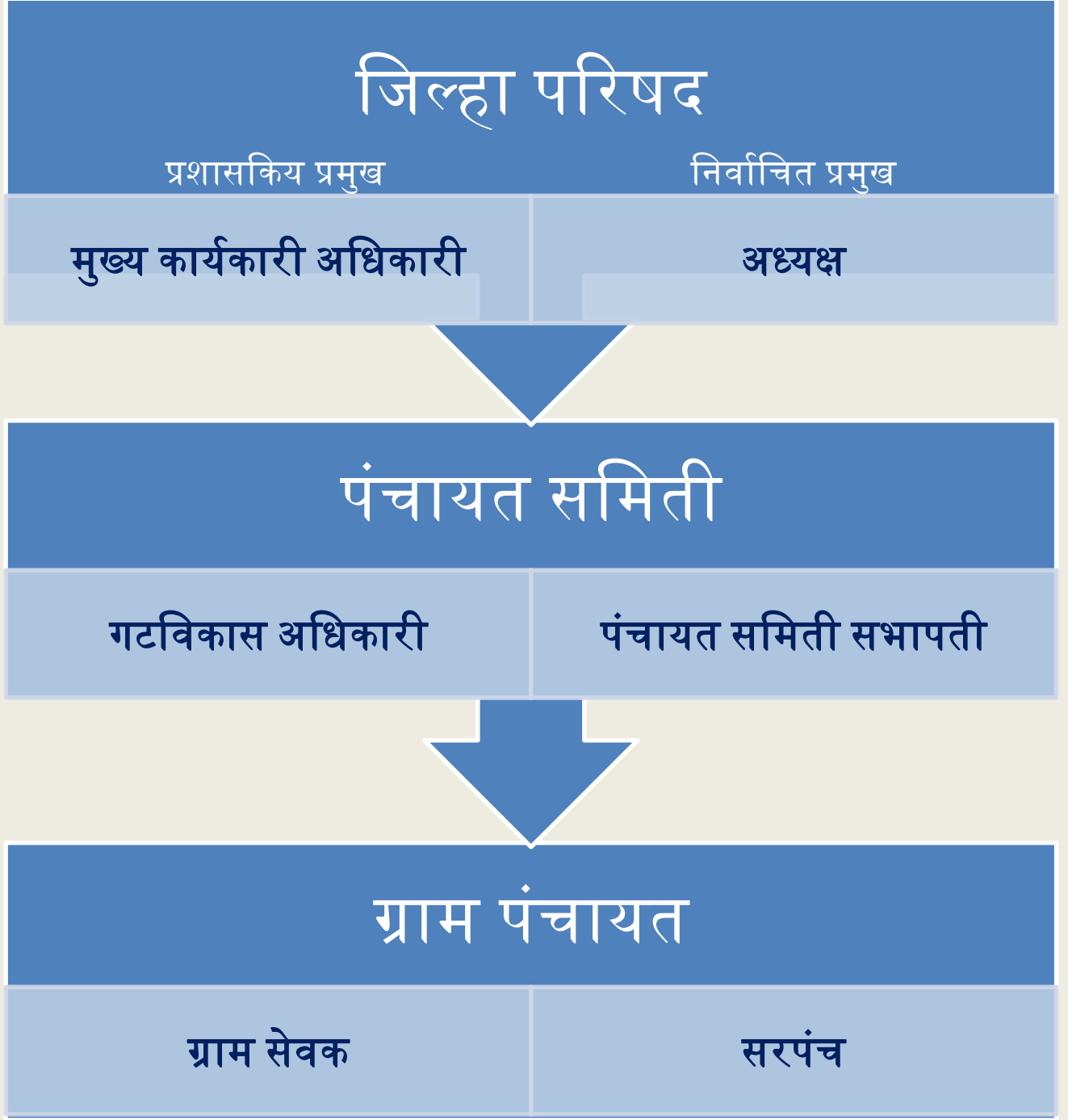


बुलढाणा जिल्हा परिषद बुलढाणा



त्रिस्तरीय रचनेचे प्रशासकिय व निर्वाचित प्रमुख



मुख्य कार्यकारी अधिकारी व अतिरिक्त मुख्य कार्यकारी अधिकारी यांचेकडील खातेविभागणी

मुख्य कार्यकारी अधिकारी

अतिरिक्त मुख्य कार्यकारी अधिकारी

कृषी विभाग

कृषी विकास अधिकारी

बांधकाम विभाग

कार्यकारी अभियंता
(बांधकाम)

सिंचन विभाग

कार्यकारी अभियंता
(सिंचन)

पशुसंवर्धन विभाग

जिल्हा पशुसंवर्धन
अधिकारी

समाजकल्याण
विभाग

समाजकल्याण
अधिकारी

जिल्हा ग्रामिण विकास
यंत्रणा

प्रकल्प संचालक

वित्त विभाग

मुख्य लेखा व वित्त
अधिकारी

सामान्य प्रशासन
विभाग

उपमुख्य कार्यकारी
अधिकारी (साप्र.)

ग्राम पंचायत विभाग

उपमुख्य कार्यकारी
अधिकारी (ग्रापं)

महिला व बालकल्याण
विभाग

उपमुख्य कार्यकारी
अधिकारी (बाक)

शिक्षण विभाग (प्राथमिक)

शिक्षणाधिकारी (प्राथ.)

शिक्षण विभाग माध्यमिक

शिक्षणाधिकारी (माध्य.)

शिक्षण विभाग (निरंतर)

शिक्षणाधिकारी (निरंतर)

आरोग्य विभाग

जिल्हा आरोग्य अधिकारी

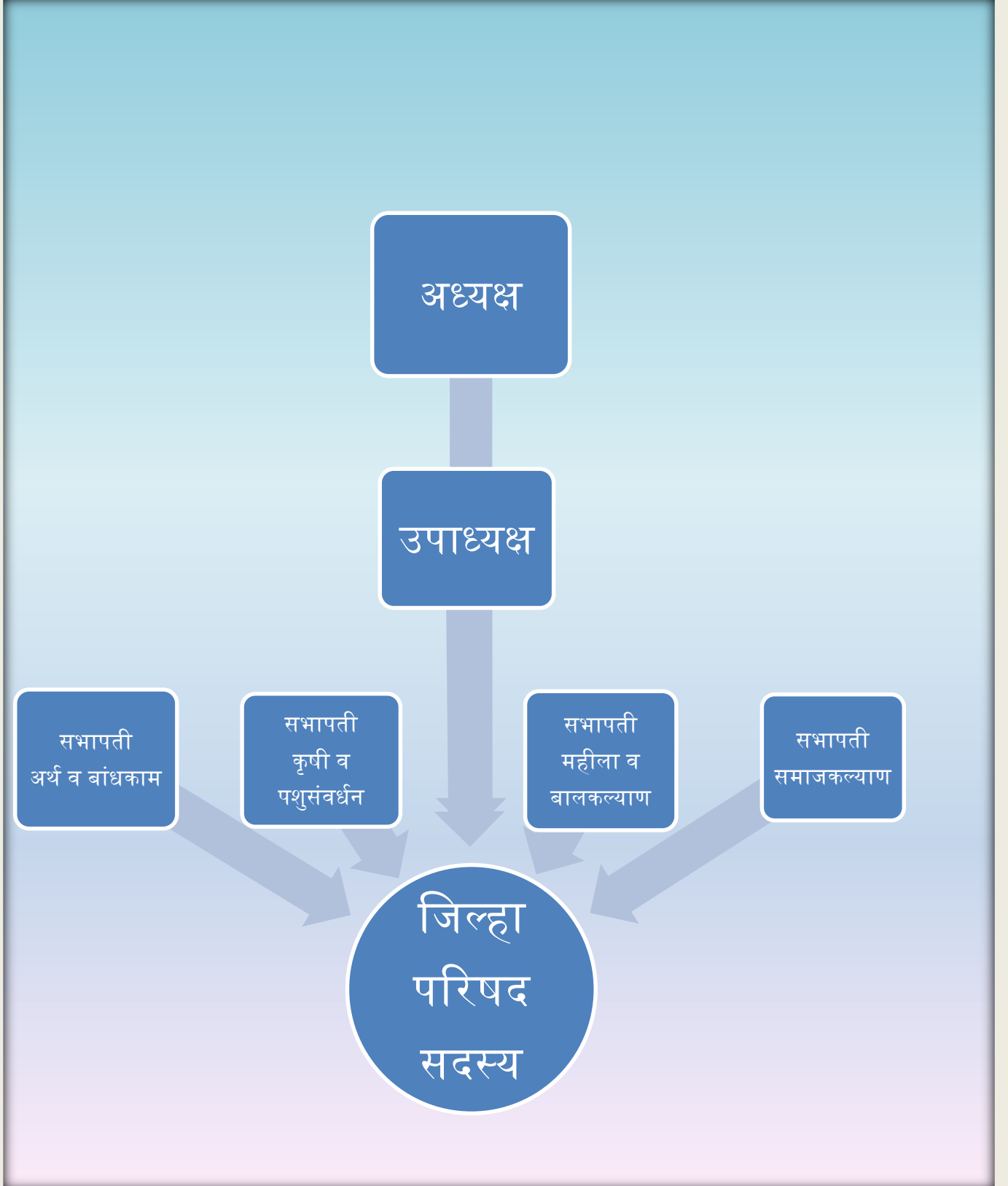
ग्रामिण पाणीपुरवठा

कार्यकारी अभियंता
(ग्रापापु)

भूजल सर्वेक्षण व विकास
यंत्रणा

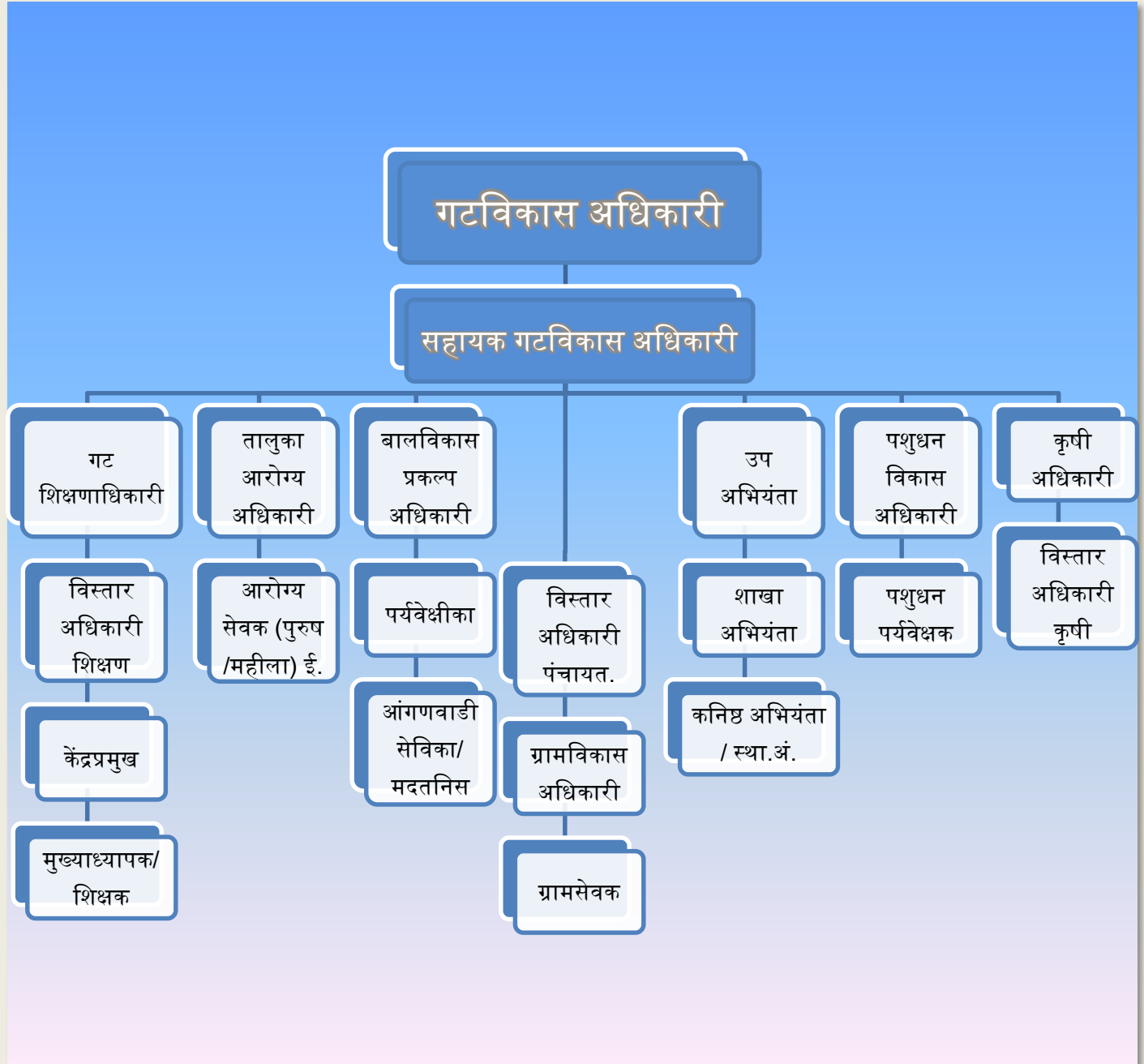
उपअभियंता (यांत्रिकी)

जिल्हा परिषदेमधील पदाधिकारी



पंचायत समिती व ग्राम पंचायत स्तर

प्रशासकिय रचना



जिल्हा परिषद समित्या

समिती	अध्यक्ष	सचिव
सर्वसाधारण समिती	जिल्हा परिषद अध्यक्ष	उपमुख्य कार्यकारी अधिकारी
स्थायी समिती	जिल्हा परिषद अध्यक्ष	उपमुख्य कार्यकारी अधिकारी (साप्र.)
स्वच्छता व जलव्यवस्थापन समिती	जिल्हा परिषद अध्यक्ष	अतिरिक्त मुख्य कार्यकारी अधिकारी
शिक्षण समिती	जिल्हा परिषद उपाध्यक्ष	शिक्षणाधिकारी (प्राथ.)
आरोग्य समिती	जिल्हा परिषद उपाध्यक्ष	जिल्हा आरोग्य अधिकारी
अर्थ समिती	सभापती	मुख्य लेखा व वित्त अधिकारी
बांधकाम समिती	अर्थ व बांधकाम	कार्यकारी अभियंता (बांधकाम)
कृषी समिती	सभापती	कृषी विकास अधिकारी
पशुसंवर्धन व दुग्धशाळा समिती	कृषी व पशुसंवर्धन	जिल्हा पशुसंवर्धन अधिकारी
महिला व बालकल्याण समिती	सभापती	उपमुख्य कार्यकारी अधिकारी (बाक.)
समाजकल्याण समिती	सभापती	समाजकल्याण अधिकारी

जिल्हा परिषदेची रचना

(महाराष्ट्र जिल्हा परिषद आणि पंचायत समित्या कायदा 1961 नियम 9(1) अन्वये जिल्हा परिषद पुढील व्यक्तीने मिळून बनलेली असेल.)

क) राज्य निवडणुक आयोगातील अधिसुचनेद्वारे प्रसिध्दीस दिलेले जिल्हयातील निवडणुक विभागातुन प्रत्यक्ष निवडणुकीद्वारे निवडुण आलेले परिषद सदस्य जि. प. प्रादेशिक क्षेत्रातील लोकसंख्येनुसार सदस्याची जागांची संख्या निश्चित केली जाते.

ख)जिल्हयातील सर्व पंचायत समिती सभापती कलम 10 अन्वये परिषद सदस्यांचा अधिकार पदाचा कालावधी हा 5 वर्षांचा असेल.

- जिल्हा परिषद व पंचायत समिती सदस्य संख्या :- 177
- जिल्हा परिषद एकुण सदस्य :- 59
- पंचायत समिती एकुण सदस्य :- 118

त्रिस्तरीय पंचायत राज व्यवस्था:-

- जिल्हा परिषद सदस्य संख्या :- 59
- पंचायत समिती संख्या :- 13
- पंचायत सदस्य संख्या :- 118
- जिल्हयातील एकुण ग्रामपंचायत संख्या :- 868

जिल्हा परिषदेची सर्व साधारण सभा

- जिल्हा परिषदेची सर्वोच्च सभा जिल्हा परिषद अध्यक्ष हे सर्वसाधारण सभेचे घटनात्मक अध्यक्ष असतात. जिल्हयातील निवडणुक विभागातुन प्रत्यक्ष निवडणुकद्वारे निवडुण आलेले सर्व जिल्हा परिषद आणि पंचायत समितीचे सर्व सभापती हे या सर्वसाधारण सभेचे सदस्य असतात.
- उपमुख्य कार्यकारी अधिकारी (साप्रवि) हे या सर्वसाधारण सभेचे सचिव असतात.